



UNION DES FABRICANTS DE MENUISERIES

DOSSIER DE PRESSE

2019

- Le Président
- Présentation de l'UFME
- Une forte implication au quotidien
 - Zoom sur les dernières actions terrain du syndicat
 - Un accompagnement actif dans la montée en compétences des professionnels
 - Un syndicat engagé pour minimiser l'impact environnemental
- Le rôle des 3 commissions dédiées et leurs principaux chantiers



Contacts Presse

UFME
www.ufme.fr

Virginie Muzzolini – v.muzzolini@ufme.fr
Tél : 01 47 17 69 37

VP Communication
www.vp-communication.com

Chrystelle Reganha – creganha@vp-communication.com
Tél : 06 80 94 40 98

LE PRESIDENT



ROBERT DOLLAT

Ingénieur chimiste de formation, titulaire d'une maîtrise de sciences et après des études en chimie des hauts polymères, Robert DOLLAT (63 ans) a effectué une carrière de plus de 20 ans au sein du groupe Saint Gobain. Il rejoint l'entreprise Les Zelles en 2006 en tant que Directeur, avant d'être promu à la Présidence de la société en 2008.

Membre de l'UFME depuis sa création, membre du CA et du Bureau depuis 2009 puis trésorier depuis 2013, il a succédé à Patrick BOUVET en avril 2018 et a été confirmé dans ses fonctions en juin 2019.

« Notre mission est de proposer à nos adhérents un accompagnement toujours plus qualitatif, en leur donnant des outils concrets pour appréhender solidement les évolutions de leurs métiers, du marché économique et de la réglementation en vigueur » déclare Robert Dollat. *« Mais au-delà de notre action auprès des professionnels, nous avons également une mission importante auprès du grand public pour l'informer du rôle essentiel des menuiseries dans la performance énergétique et acoustique de l'habitat, et pour expliciter les différentes révisions des dispositifs de crédits d'impôts »* ajoute-t-il. *« Notre Syndicat est par ailleurs engagé de longue date pour minimiser l'impact environnemental des menuiseries. Non seulement en accompagnant nos adhérents dans la communication des données environnementales sur leurs produits mais aussi en soutenant les initiatives régionales visant à encourager le recyclage des menuiseries en fin de vie. Nous avons tout dernièrement signé la charte « Engagé pour Faire » et développé notre propre charte pour le recyclage des menuiseries en fin de vie : ces actes illustrent parfaitement notre volonté d'agir pour l'environnement et d'inciter nos adhérents à s'engager à nos côtés dans cette démarche responsable ! »* conclut-il.



PRESENTATION DE L'UFME

UNION DES FABRICANTS DE MENUISERIES

L'UFME (Union des Fabricants de Menuiseries) représente la **filière des portes et des fenêtres** sur le territoire national, et a pour vocation d'accompagner et de défendre les intérêts des concepteurs, assembleurs, fabricants et installateurs de menuiseries, ainsi que les professions complémentaires à ces métiers, quel que soit le matériau. Épaulée par ses **3 commissions** (technique, communication, sociale & formation), elle s'attache à représenter les intérêts des professionnels de la menuiserie : en encourageant la promotion de menuiseries françaises de qualité, en entretenant un dialogue social permanent, en proposant une offre de formation étoffée et en s'impliquant dans le suivi actif des grandes thématiques techniques.

Éditeur de documentation informative et technique, l'UFME propose aux particuliers, sur son site internet, une vaste banque d'informations, afin de les aider dans le choix de la menuiserie adaptée à leurs besoins, à comprendre un devis, à choisir leur entreprise de pose, et également à appréhender le dispositif de crédit d'impôts et ses différentes révisions.

Centre d'information et de veille, l'organisation propose également à ses adhérents des informations réglementaires et techniques, des recommandations et des positions professionnelles pour les aider à piloter leurs entreprises, anticiper l'évolution du marché, faire les choix de formation adaptés.

L'UFME effectue également un **suivi rigoureux des normes françaises et européennes**, en partenariat avec l'AFNOR, le CSTB, FCBA, et se pose en force de propositions techniques face aux nouvelles réglementations et/ou certifications de référence du secteur.

Par son dynamisme et l'expertise de ses membres, l'UFME s'impose comme un interlocuteur de poids, aux côtés des organisations partenaires de la filière¹, face aux institutionnels et politiques dans les grands débats d'actualité impactant le secteur de la construction et de la rénovation des logements.



CARTE D'IDENTITE



- Date de création : 26 novembre **2007**
- Couverture : nationale
- Nombre d'adhérents : **145 entreprises** de toute taille, depuis l'extrusion des matériaux à la mise en œuvre des menuiseries en passant par la fabrication. Ces entreprises représentent plus de **55% du marché français de la fenêtre et de la porte**.

¹ Depuis 2016, l'UFME a rejoint le Pôle Fenêtre FFB aux côtés des organisations professionnelles représentatives de la filière menuiserie extérieure.

MISSIONS - VOCATION

- **Accompagner les professionnels de la filière des portes et des fenêtres** : Informer ses adhérents, tant sur les plans technique, social et environnemental, qu'en matière de normes et de certifications
- **Fédérer, valoriser et défendre** la profession
- **Représenter** la filière après des instances nationales et européennes
- **Promouvoir** les portes et les fenêtres performantes certifiées pour sensibiliser l'utilisateur
- **Agir** pour mettre au point les normes, labels et certifications de qualité, gages de la valorisation de toute une profession
- **Dynamiser** la profession en créant les conditions de mise en œuvre de la stratégie professionnelle, par des actions collectives valorisantes
- **Encourager la filière** pour une prise de conscience rapide de la nécessité d'organiser le recyclage des menuiseries en fin de vie
- **Assurer la gestion de la convention collective** nationale des Menuiseries, Charpentes et Constructions Industrialisées et des Portes Planes



UNE FORTE IMPLICATION QUOTIDIENNE AUX BENEFICES DE SES ADHERENTS ET DE LA PROFESSION ILLUSTRÉE PAR LES DERNIERES ACTIONS TERRAIN DU SYNDICAT

- **La Convention Collective Nationale des Menuiseries, Charpentes et Constructions industrialisées et des portes planes**

La commission sociale de l'UFME s'attache à faire vivre cette convention collective en l'adaptant à la législation au fur et à mesure de son évolution. Raison pour laquelle elle se félicite d'avoir finalisé la réécriture de la convention collective qui a récemment été étendue par la Direction Générale du Travail (DGT).

- **Une application dédiée aux adhérents pour fédérer et faciliter les échanges : UFME Le Club**

Depuis le mois de mai 2019, l'UFME a équipé ses adhérents d'un outil moderne et pratique pour optimiser la communication 2.0 entre ses membres au quotidien, encourager les échanges, fluidifier les relations et simplifier le suivi de l'agenda des réunions du syndicat. Les membres peuvent également suivre toutes les actualités de l'UFME depuis cet espace dédié et accéder facilement à la banque de données informative du syndicat.



- **Des positions professionnelles pour accompagner les adhérents dans leurs missions**

Conscient de son rôle d'information et de prévention, le Syndicat apporte régulièrement des conseils et alerte sur les risques encourus en cas de mauvaises pratiques, à travers des positions professionnelles pédagogiques et synthétiques, telles que dernièrement pour lutter contre :

- l'utilisation inadaptée de mousses expansives en aérosol pour le calfeutrement et l'étanchéité des menuiseries,
- la pose de fenêtre en réhabilitation sur un châssis PVC.

▪ **Le déploiement du BIM : une priorité pour le syndicat et des actions concrètes**

Doté d'un groupe de travail dédié au BIM² pour les menuiseries extérieures depuis 2015, l'UFME a dans un premier temps proposé un dictionnaire commun, des terminologies menuiseries extérieures, et établit une liste des propriétés des objets BIM. Ces projets ont été versés dans les projets du Plan de Transition Énergétique et ont été cautionnés par l'ensemble des acteurs.

Depuis novembre 2018, le syndicat propose une première série de 10 objets BIM génériques pour les fenêtres, les portes fenêtres et portes d'entrée, au format Revit, Archicad et IFC. Ces premiers objets sont à la disposition des concepteurs qui peuvent les utiliser pour réaliser une maquette numérique dans les premières phases du projet et comme références dans l'élaboration du cahier des charges. Accessibles depuis le portail BIMobject®, ils connaissent un grand succès puisque l'on comptabilise à ce jour plus 1000 téléchargements hebdomadaires.

▪ **Des journées d'information ouvertes à tous professionnels de la filière fenêtres et portes**

C'est en ses locaux de Courbevoie que l'UFME propose régulièrement des journées d'information sur différentes thématiques visant à rassembler de nombreux professionnels de la menuiserie : adhérents, entreprises de la filière baie vitrée, donneurs d'ordre, architectes, prescripteurs.

Objectif : aborder ensemble des préoccupations majeures pour la filière, telles que :

- la problématique de la lumière naturelle, le BIM menuiseries et la formation professionnelle, à l'instar de la journée proposée en décembre 2018,
- ou la présentation du nouveau référentiel NF 297, proposée le 26 septembre prochain en partenariat avec FCBA3.

▪ **Les études récentes réalisées aux bénéfices de ses adhérents**

L'étude sur le marché de la fenêtre en France réalisée tous les deux ans à la demande du SNFA, de l'UMB-FFB et de l'UFME et financée pour partie par le CODIFAB, porte sur les ventes de fenêtres et de portes-fenêtres de l'année sur le territoire national

L'étude sur la perception des fenêtres PVC par les ménages français. Une étude réalisée par Harris Interactive pour mieux comprendre la place de la fenêtre dans l'imaginaire de l'habitat du ménage et ses motivations dans l'acte d'achat.

▪ **Un guide grand public « Financer la rénovation des fenêtres »**

Téléchargeable directement depuis le site de l'UFME, ce guide pédagogique décrypte pour les ménages les principales aides financières et incitations fiscales dédiées aux travaux de rénovation des fenêtres.

▪ **La promotion d'une fenêtre de qualité NF fabriquée en France**

Dans le cadre du périmètre élargi de sa mission, l'UFME participe dès 2007 la première campagne de communication nationale visant à faire la promotion de la fenêtre marquée NF. Quelques années plus tard, l'UFME a accompagné activement la mise en place du premier label garantissant l'origine française des fenêtres et portes : Origine France Garantie (OFG).

La rentrée 2019 sera d'ailleurs marquée par le lancement d'une nouvelle campagne de communication dédiée à la promotion de la fenêtre PVC toujours de qualité et fabriquée en France auprès des ménages.

² BIM : Building Information Modeling

³ FCBA : Institut technologique Forêt Cellulose-Bois-construction Ameublement

UN ACCOMPAGNEMENT ACTIF DANS LA MONTEE EN COMPETENCES DES PROFESSIONNELS

- **Soutenir les professionnels dans leurs besoins en formation et pérenniser le savoir-faire français.**

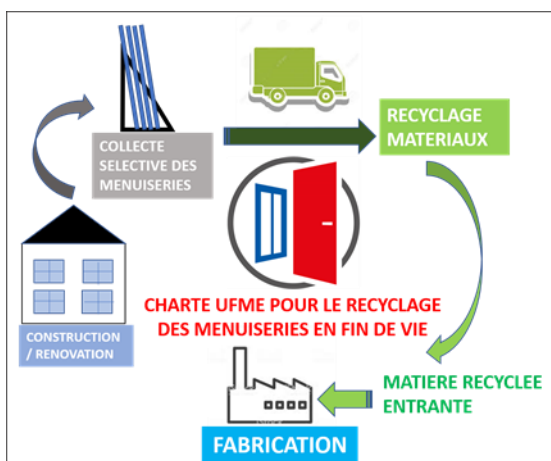
Organisme de formation depuis 2014, l'UFME propose des formations variées en format standard ou adaptées au cas par cas : thermique du bâtiment ; évolution des normes et réglementations tant européennes que françaises ; les règles de pose ; etc... Ces sessions de formations sont ouvertes à tout professionnel adhérent ou non de l'UFME, et sont déployées sur toute la France, à l'instar de la formation « Choisir et installer des menuiseries performantes », proposée en partenariat avec l'organisme de formation FAB 21. Depuis novembre 2018, l'UFME dispose de son propre organisme de formation professionnelle, UFME Campus et propose un catalogue de 12 formations de 1 à 2 jours dédiées aux métiers de la baie.



Parallèlement, l'UFME prépare actuellement un « **kit de formation** » réservé aux adhérents UFME qui leur permettra de former leurs nouveaux collaborateurs au B-A-BA de la fenêtre.

Les formations proposées par l'UFME sont éligibles à une prise en charge par le principaux OPCA. Les fiches de présentations des différentes formations peuvent être consultées sur le site internet de l'UFME.

UN SYNDICAT « ENGAGE » POUR MINIMISER L'IMPACT ENVIRONNEMENTAL DES MENUISERIES



- **Une charte pour le recyclage des menuiseries en fin de vie**

Soucieux de renforcer ses actions visant à minimiser l'impact environnemental des menuiseries, l'UFME propose depuis juin 2019 sa propre **charte pour le recyclage des menuiseries en fin de vie**.

Objectif : promouvoir les bonnes pratiques nécessaires à la maîtrise de la qualité de la collecte et de la valorisation des déchets.

Portée par les adhérents de l'UFME, cette charte est ouverte à toute société souhaitant s'impliquer dans cette démarche vertueuse. Elle vient illustrer très concrètement l'engagement du syndicat pour promouvoir et renforcer le développement durable au sein de la filière, et épauler les professionnels dans la collecte, le traitement et

la valorisation des menuiseries en fin de vie.

Elle propose un socle commun d'engagements partagés par tous les signataires (fabricants de menuiseries, installateurs, professions associées et extrudeurs) et des engagements spécifiques par typologies de sociétés.

Le PDF de la charte est téléchargeable sur le site internet de l'UFME via le lien suivant :

https://www.ufme.fr/sites/default/files/bibliotheque/charte_engagement_ufme_-_recyclage_v20190423_0.pdf ou sur demande auprès du service de presse.

- **Une implication forte dans différents travaux de réflexion sur le recyclage et l'éradication des passoires thermiques**

Parallèlement, le syndicat est impliqué dans différents travaux de réflexion pour le recyclage des menuiseries, notamment par :

- **la signature de la charte « Engagé pour Faire »** en avril dernier, marquant ainsi sa volonté d'accompagner les objectifs communs de rénovation de 500 000 logements par an et d'éradiquer les passoires thermiques, aux côtés de 137 autres professionnels.
- **son soutien à l'initiative locale de Leader Aveyron**, Style Millau et l'entreprise adhérente Menuiseries Combes dans leur démarche volontaire liée au recyclage des menuiseries en fin de vie. Une initiative qui devrait s'étendre à d'autres régions de France dans les mois à venir.



L'UFME est engagée de longue date aux côtés de ses adhérents fabricants de menuiseries pour les accompagner dans la communication des données environnementales et sanitaires de leurs produits et dans la compréhension des évolutions et des exigences de la réglementation.

Ainsi, elle tient notamment à leur disposition :

- **la fiche technique « Qu'est-ce qu'une FDES »**, élaborée pour mieux comprendre et utiliser les Fiches de Déclaration Environnementale et Sanitaire (FDES) des fenêtres,
- **et la fiche technique « Label E+C- »** (Bâtiment à Energie Positive & Réduction Carbone), conçue pour aider au décodage de ce label et anticiper les exigences thermiques de la Réglementation Thermique 2020.

3 COMMISSIONS DEDIEES : UN ATOUT DE POIDS, GAGE DE SERIEUX ET D'EFFICACITE

▪ La Commission Technique



Mission : La Commission Technique participe à l'élaboration de règles qui régissent la fabrication des menuiseries extérieures, assure une veille technologique sur les normes européennes et participe à différents groupes de travail pour apporter des solutions techniques aux grandes problématiques telles que la Réglementation Thermique, la révision des DTU, le Règlement des Produits de la construction, le marquage français et européen des menuiseries, etc.

Présidée par **Chantal Sergent**, elle est composée de **130 responsables techniques** membres adhérents et est organisée en 6 groupes de travail mobilisés sur les principaux chantiers suivants :

- **GT BIM** : création de 10 objets BIM UFME aux formats Revit, Archicad et IFC, expérimentation avec Bouygues pour la simulation d'échanges de données et le passage d'objets génériques à objets spécifiques fabricant, et différents travaux avec les éditeurs.
- **GT Environnement** : travaux en cours pour la FDES collectives CODIFAB Fenêtres mixtes, et révisions des FDES collectives : CODIFAB Fenêtres bois exotiques, UFME/SNEP Fenêtres PVC et Fermetures FDES Actibaie/SNEP/UFME ; mise à disposition de documentations pédagogiques spécifiques aux FDES, telles que la fiche technique « Qu'est-ce qu'une FDES ? » qui sera prochainement complétée par la rédaction d'un prochain guide d'élaboration d'une FDES Fenêtre ; implication dans le programme ECV Verre Plat en partenariat avec FFPV, et également la création de la charte d'engagement UFME pour le recyclage des menuiseries en fin de vie...
- **GT DTA** : refonte de la nomenclature et évolution du contenu avec des propositions d'allègement des procédures communes.
- **GT Portes** : travaux en cours sur les évolutions normatives (liste des propriétés couvertes par la nouvelle norme EN 14351-2 Portes intérieures), la préparation d'un document de synthèse, travaux sur les marques de sécurité et retard à l'effraction, etc.
- **GT DTU 36.5** révision en cours, production de positions professionnelles dont les dernières dédiées à la réhabilitation des fenêtres sur cadre PVC, l'utilisation des mousses expansives en aérosol pour le calfeutrement des fenêtres.
- **GT Ventilation** qui vient d'établir son programme de travail et s'attachera notamment à établir un état de l'art réglementaire et normatif.

La commission mène également des travaux au sein des instances extérieures :

- **Normalisation** : sur les normes produits fenêtres, profilés, terminologies Fenêtre, transverses,
- **Certification** : évolution des marques et marquage global NF Profiles / NF Fenêtre et refonte complète de la marque NF Fenêtre Bois et Portes Extérieures,
- **Contributions aux travaux de l'AIMCC** : préparatifs de la RE 2020, commission de suivi de la tarification des avis techniques, participation aux travaux de la Commission environnement, Commission feu et Commission BIM, Eurowindow : suivi des travaux « Daylight by Eurowindow », valorisation de la lumière naturelle via EN 17037, étude « fin de vie des fenêtres et portes en bois ».



■ La Commission Communication



Mission : La Commission Communication assure la promotion de la menuiserie extérieure à travers différents documents et actions destinés aux professionnels donneurs d'ordres ou aux particuliers ; informe les adhérents sur les évolutions relatives aux menuiseries extérieures et à la profession.

Présidée par Patrick Sage, elle compte en moyenne 30 participants adhérents qu'elle réunit 4 fois par an. Cette commission travaille actuellement sur les projets suivants : **La gestion de l'application le Club UFME** dédiée aux adhérents du syndicat et conçue pour optimiser la communication entre les membres au quotidien.

- L'avancement de la **campagne de communication d'envergure nationale, « Fenêtres PVC, passez en mode design ! »** pour présenter aux ménages français les évolutions des fenêtres PVC de qualité fabriquées en France. Cette campagne de communication se développera dès la rentrée sous 3 volets principaux : une campagne digitale, presse, radio. Un kit media sera mis à disposition des adhérents UFME et de leurs clients installateurs afin de « s'approprier » et de diffuser cette campagne de communication sur le terrain.
- Le projet de **refonte du site ufme.fr** pour un nouveau site institutionnel à destination des professionnels.
- L'organisation d'une prochaine **journée technique UFME en partenariat avec FCBA** afin de présenter l'évolution du marquage NF Fenêtres Bois et portes extérieures.
- Le lancement d'une nouvelle dynamique pour la prochaine édition du salon **Equipbaie**.
- Et les 2 thématiques « fil rouge » qui seront déclinées dans les prochains mois : « **La fenêtre, une filière qui s'engage dans le respect de l'environnement** » et « **La fenêtre, une filière de savoir-faire** ».

Choisir ma fenêtre



▪ La Commission Sociale et Formation



Missions : Pour son volet « Social », cette commission a pour principales missions de répondre aux attentes des adhérents soumis à la Convention Collective Menuiseries, charpentes et constructions industrialisées et portes planes et d'assurer la gestion de la convention collective. Elle est chargée, depuis 2007, de faire vivre cette convention collective en l'adaptant à la législation au fur et à mesure de son évolution. Force de proposition, elle négocie avec les organisations syndicales sur la base des mandats obtenus auprès des adhérents. Elle assure par la suite le suivi et l'application des accords collectifs.

Pour son volet « Formation », elle œuvre à promouvoir les métiers de la filière, par la mise en place de formations professionnelles afin de valoriser les savoir-faire. Elle réfléchit également à la mise en place d'actions permettant d'encourager les collégiens et lycéens à découvrir la multitude des métiers de la filière baie vitrée en prévision de la formation des menuisiers de demain apportant une réponse aux forts besoins de recrutement des entreprises du secteur en France.

Présidée depuis 2016 par Jean-Marc Combes, cette commission au double champ d'actions recrute en permanence de nouveaux membres pour rejoindre ses groupes de travail et mène de front différents chantiers :

- Actualiser la **convention collective**,
- Obtenir des informations sur le secteur de la menuiserie industrielle en termes d'« **emploi** » afin d'avoir une base de donnée à jour.
- Créer des liens avec le nouvel **Opérateur de Compétences** en vue d'avoir un outil performant de mise en œuvre de la formation professionnelle.
- Évaluer les besoins des professionnels en matière de formation dans l'objectif de créer un **parcours professionnalisant** pour les jeunes et les salariés des entreprises (rénovation de CAP, création de CQP... etc)
- Promouvoir l'offre de formation professionnelle **UFME Campus**
- Préparer un « **kit de formation** » dédié aux adhérents UFME qui leur permettra de former leurs nouveaux collaborateurs au B-A-BA de la fenêtre.

Un « **SVP Social** », ouvert aux adhérents régis par la convention Collective Menuiseries, charpentes et constructions industrialisées et portes planes, est en place afin de leur prodiguer des conseils juridiques dans la gestion sociale de leurs entreprises.



CONTACTER L'UFME

Adresse :

Maison de la Mécanique
39/41 rue Louis Blanc
92400 Courbevoie

Tel : 01 47 17 69 37

www.ufme.fr



Retrouver également l'UFME sur LinkedIn

via le lien suivant : <https://www.linkedin.com/company/union-des-fabricants-de-menuiseries-ufme/>

UNE EQUIPE DE PERMANENTS DYNAMIQUE



Philippe Macquart, Délégué Général

Tel : 01 47 17 69 36

Email : p.macquart@ufme.fr



Ludivine Menez, Déléguée Technique

Tel : 01 47 17 69 20

Email : l.menez@ufme.fr



Virginie Muzzolini, Responsable Communication

Tel : 01 47 17 69 37

Email : v.muzzolini@ufme.fr

CREDITS PHOTOS

Page 1 : Atlantem - Caib – Proferm - Caib

Page 3 : FPPO – Batistyl

Page 4 : Atlantem Industries – Euradif

Page 6 : Bieber PVC

Page 9 : Boulangeot